



P&S

PEOPLE
SOLUTIONS

RILEVAZIONE TEMPERATURA THERMOSMART

La soluzione completa per la rilevazione della temperatura corporea e l'interfacciamento con sistemi di controllo accessi.



P&S

STP



L'aspetto **elegante e moderno**, simile ad un tablet, gli consente di essere installato in qualunque ambiente. Sono inoltre **disponibili pratici supporti da banco basi da pavimento**.



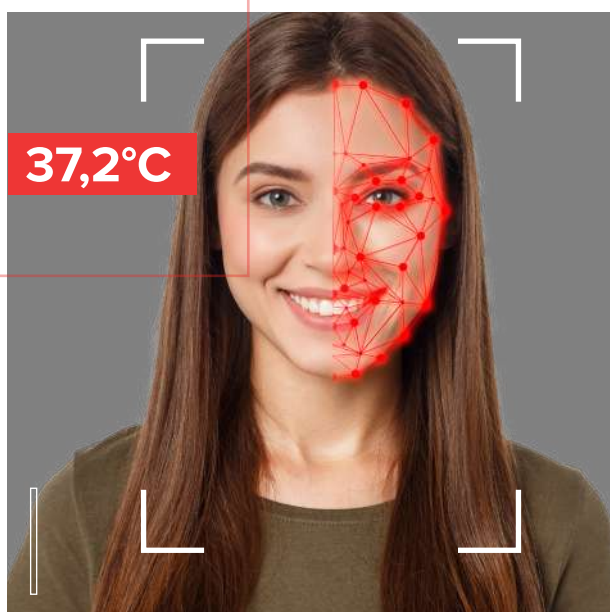
RILEVAZIONE DI MASSIMA PRECISIONE – Rilevazione della temperatura corporea veloce ed affidabile, **con una precisione di $\pm 0.3^{\circ}\text{C}$** .



SICUREZZA E AUTOMAZIONE – Memorizza eventuali temperature anomale e consente di avere un **allarme su display, vocale e su app mobile**.



THERMOSMART GATE E GATE PLUS – Kit completo di rilevatore e tornello per la gestione di un varco automatizzato. Disponibile in soluzioni personalizzate.



P&S

PEOPLE
SOLUTIONS



P&S

STP

VERSATILE ED EFFICIENTE

Dispositivo di riconoscimento facciale e rilevazione temperatura



Dispositivo versatile ed efficiente per la prevenzione epidemica, consente di rilevare la temperatura corporea, ed eventualmente l'utilizzo della mascherina.



Adatto a negozi, uffici, aziende, hotel, ristoranti.



La rilevazione della temperatura è veloce ed affidabile, con una precisione di $\pm 0.3^{\circ}\text{C}$.



Consente di avere un **allarme su display, vocale e su app mobile** in caso di rilevazione di temperatura non idonea. È possibile abilitare anche la funzione di **riconoscimento facciale**.



P&S

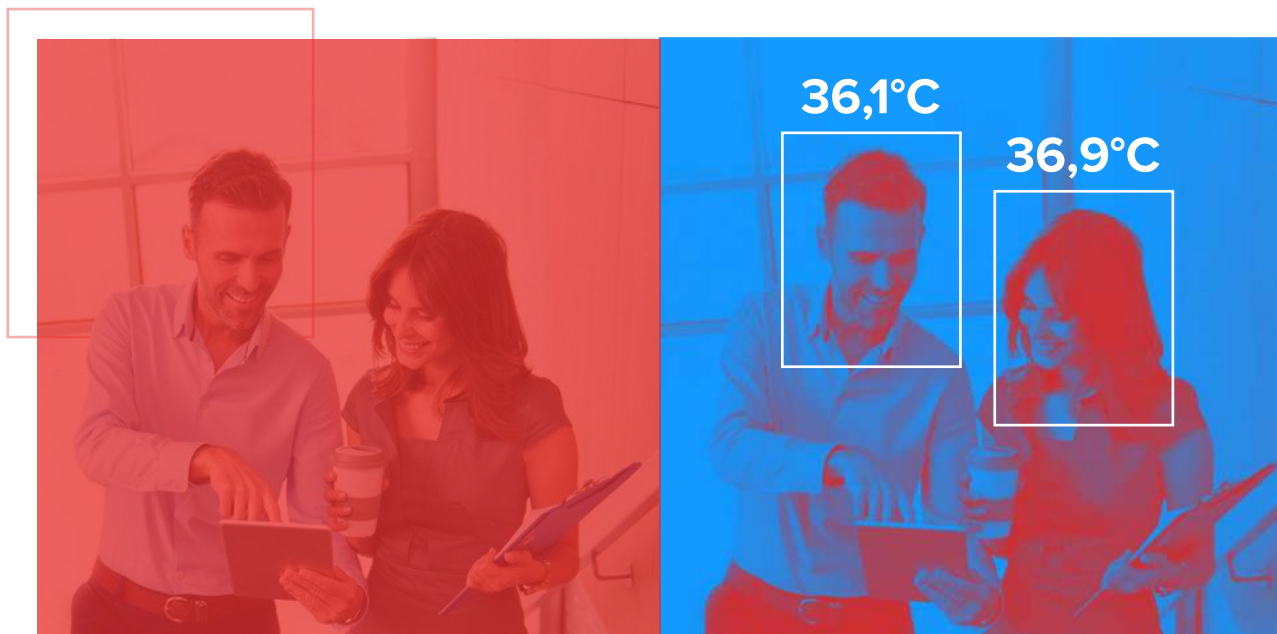
PEOPLE
SOLUTIONS



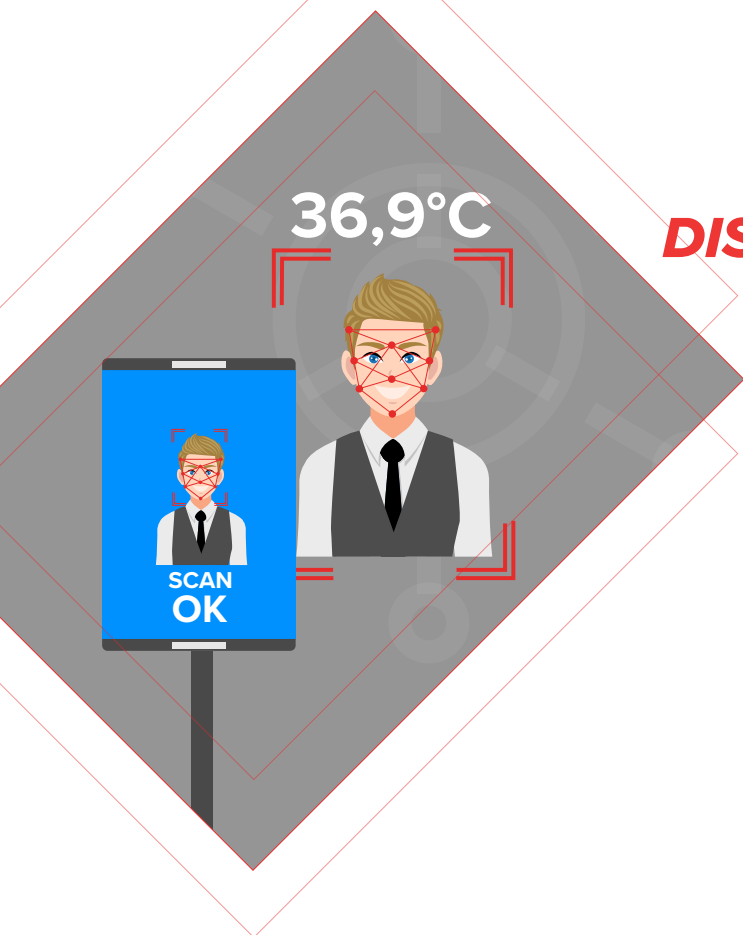
P&S

STP

SICURO E COMODO



Nell'utilizzo come check-point con operatore è **più comodo e sicuro rispetto alle pistole di lettura di temperatura a corto raggio**.
Non richiede la presenza dell'operatore vicino al soggetto da controllare. Può memorizzare automaticamente eventuali temperature anomale rilevate, ed inviare un allarme.



***DISTANZA DI RILEVAZIONE
TEMPERATURA DA
0.5 A 1.0 METRO***

***SICUREZZA E
AUTOMAZIONE***

Con i sistemi di controllo accessi è possibile utilizzare **THERMOSMART** come pre-autorizzazione e abilitare, solo dopo il **check temperatura valida**, il lettore badge del controllo accessi, **evitando così ingressi fuori soglia**.



P&S

PEOPLE
SOLUTIONS



P&S

STP



THERMOSMART GATE

THERMOSMART-GATE è un **KIT** completo di rilevatore di temperatura **THERMOSMART** e del tornello monogamba **TNK-TL1** di ultima generazione.

Alla rilevazione di una temperatura entro la soglia stabilita

THERMOSMART-GATE consente un singolo ingresso dal tornello.

È possibile interfacciare **THERMOSMART-GATE** con un sistema di controllo accessi pre-esistente.

THERMOSMART-GATE E THERMOSMART-GATE-PLUS SONO LA SOLUZIONE COMPLETA PER LA GESTIONE DI UN VARCO AUTOMATIZZATO.



THERMOSMART GATE - PLUS

Per un sistema completo di controllo accessi, la versione **PLUS** include anche un controller e due lettori **RFID** (ingresso e uscita) per la gestione degli accessi tramite badge, oltre a **25 badge MIFARE**.



P&S

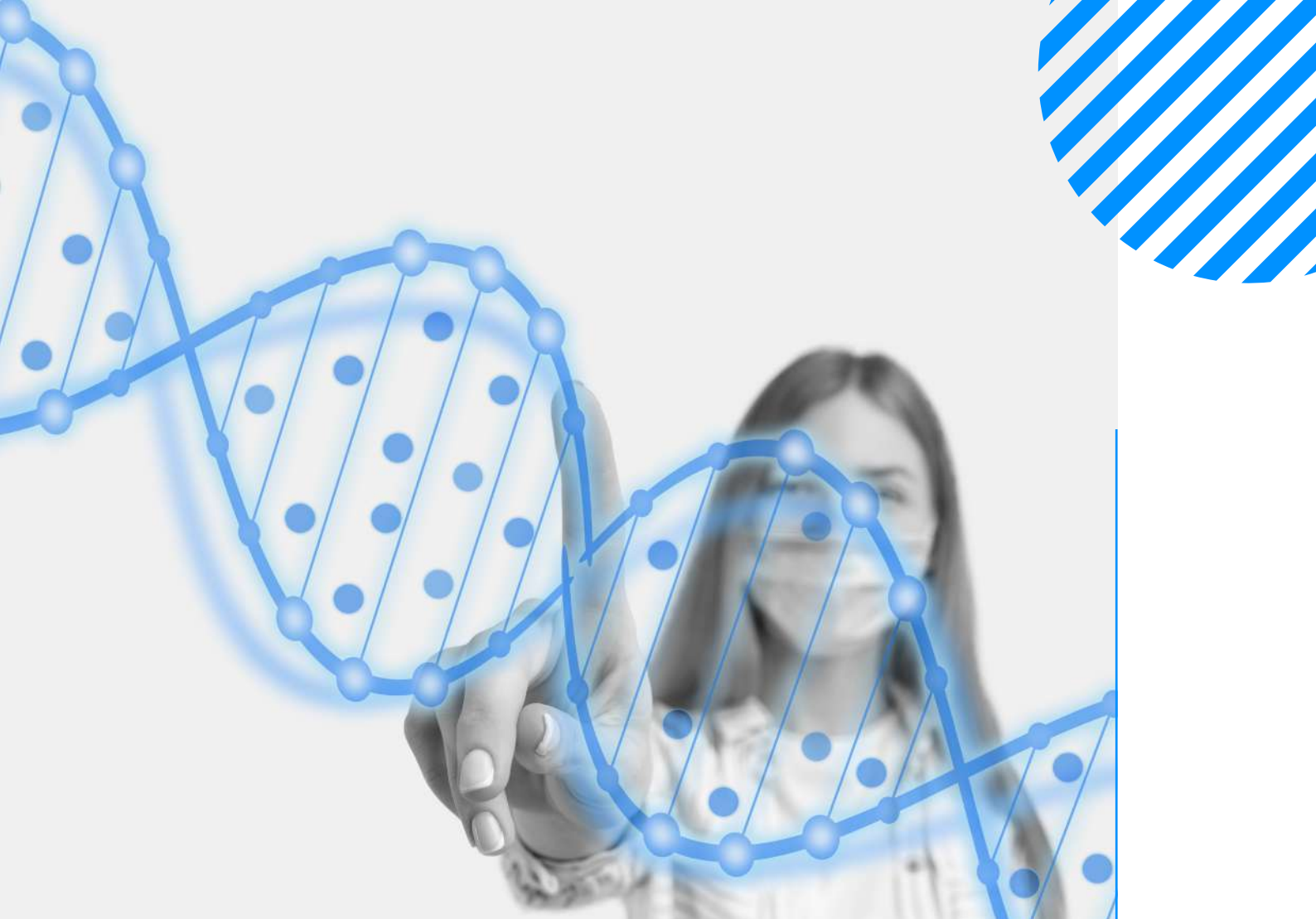
PEOPLE
SOLUTIONS



P&S

STP





SPAZIO E SICUREZZA

THERMOSMART-GATE si adatta anche ad installazioni in spazi ridotti, sono sufficienti **85 cm di larghezza** e poco più di **40 cm in profondità**.

Le **funzionalità sono tipiche di un controllo accessi**; si può scegliere se lasciare in rotazione libera o bloccato il tripode nel verso di uscita ed è **possibile interfacciare il tornello con i sistemi di emergenza** per consentire lo sblocco automatico in uscita in caso di necessità.



P&S

PEOPLE
SOLUTIONS



P&S

STP

PERCHÉ SCEGLIERE THERMOSMART?



Rispetto alle pistole di lettura di temperatura a corto raggio **il dispositivo è molto più comodo ed affidabile**, inoltre non richiedendo la presenza di un operatore vicino è anche più sicuro.



Può **rilevare le persone non dotate di mascherina**, rendendo più sicuro l'accesso all'ambiente.



Può memorizzare automaticamente i volti di chi passa davanti rendendo più sicure le entrate ed uscite consentendo un eventuale controllo in un secondo momento.



È integrabile con i sistemi di controllo accessi pre-esistenti.

Registra automaticamente eventuali anomalie sulla temperatura e relativa persona.



Supporta connessione di rete che consente di centralizzare il controllo.



Installazione semplice e versatile, disponibile supporto da pavimento, da tavolo o installabile su gate esistenti.



Gestione delle funzioni base tramite app mobile con connessione cloud



P&S

PEOPLE
SOLUTIONS



P&S

STP

**CONTATTACI
PER MAGGIORI
INFORMAZIONI**



P&S

PEOPLE
SOLUTIONS

P&S Srl People Solutions C.D. Milanofiori
Strada 1, Palazzo F3 20057 - Assago (MI)

+39 02 89084 200
sales@payroll.it
www.payroll.it



P&S

STP